



LES DATES CLÉS

sur pajemploi.urssaf.fr

AVRIL
2019

Je renseigne mes coordonnées bancaires sur mon compte en ligne.

Je présente PAJEMPLOI ⊕ à ma salariée et je formalise notre accord avec l'attestation en ligne.

Pajemploi ⊕

MAI
2019

J'invite ma salariée à renseigner ses coordonnées bancaires sur son espace en ligne.

Fin mai : ouverture de PAJEMPLOI ⊕

Entre le 25 mai et le 5 juin : je réalise ma déclaration avec PAJEMPLOI ⊕ et le centre national Pajemploi me prélève uniquement du montant restant à ma charge.

Prélèvement à la source

JANVIER
2020

Mise en place du prélèvement à la source.

Avec PAJEMPLOI ⊕, le prélèvement à la source de l'impôt de ma salariée est fait directement sur sa rémunération, si elle est imposable.

BESOIN D'AIDE ?

En fonction de votre demande, contactez :

● LE CENTRE NATIONAL PAJEMPLOI

Votre question concerne :

- la déclaration de la rémunération de votre salariée
- les informations contenues dans le bulletin de salaire
- le fonctionnement de PAJEMPLOI ⊕
- votre compte en ligne

→ www.pajemploi.urssaf.fr

0 820 00 72 53 Service 0,12 € / min
+ prix appel

● VOTRE CAF/MSA

Votre question concerne :

- les droits au complément de mode de garde (CMG)
- un changement de situation
- la demande d'ouverture des droits au CMG
- Vous recherchez un mode d'accueil, rendez-vous sur le site mon-enfant.fr

→ www.caf.fr ou www.msa.fr

● L'ADMINISTRATION FISCALE

Votre question concerne :

- la transmission du taux de prélèvement
- le prélèvement à la source
- le crédit d'impôt

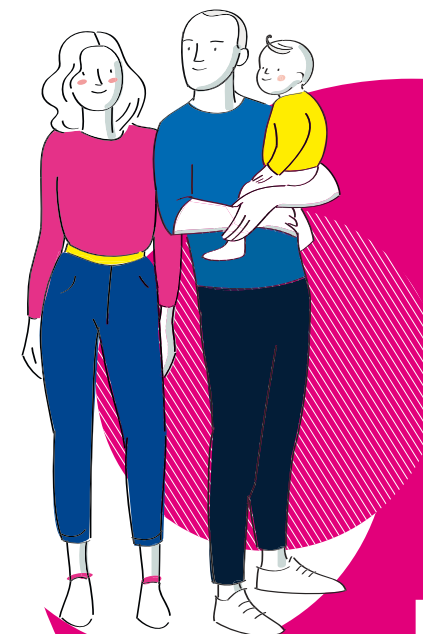
→ www.prelevementalasource.gouv.fr

0 809 401 401 Service gratuit
+ prix appel

Pajemploi
Un service des Urssaf

ALLOCATIONS
FAMILIALES

santé
famille
retraite
services
L'essentiel & plus encore



**PAJEMPLOI
VOUS SIMPLIFIE LA VIE**

**PAJEMPLOI ⊕,
COMPLÉMENT DU MODE DE GARDE,
PRÉLÈVEMENT À LA SOURCE...**

CMG : + SIMPLE, + CLAIR, + RAPIDE

À compter de mai 2019, le Complément de libre choix du Mode de Garde (CMG) n'est plus versé par votre Caf/MSA ; c'est le centre national Pajemploi qui calcule et verse cette prestation.

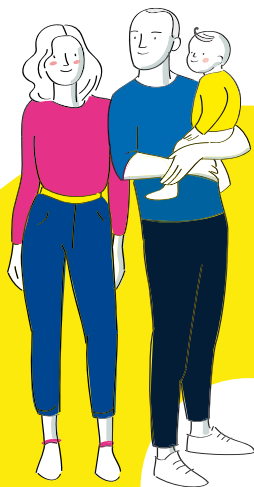
Vous aurez le choix entre :

- le versement du CMG directement sur votre compte bancaire, sous un délai d'une semaine maximum après votre déclaration ;
- ou, la déduction du montant du CMG sur le prélèvement de la rémunération de votre salariée sur votre compte, si vous optez pour le service PAJEMPLOI⊕.

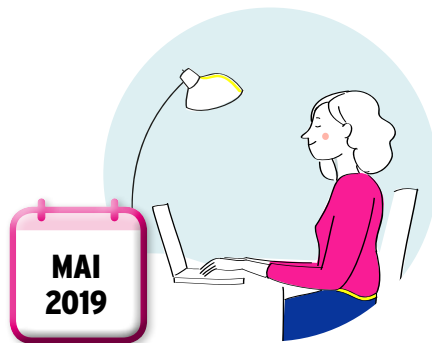
BON À SAVOIR

Votre Caf/MSA sera toujours votre interlocutrice en cas de changement dans votre dossier (nouvelle situation familiale et/ou professionnelle, nouveau mode de garde, etc.)

Pensez à renseigner vos coordonnées bancaires sinon, vous ne pourrez plus déclarer en ligne et modifier vos déclarations.



NOUVEAU : PAJEMPLOI⊕, pour encore plus de simplicité !



En mai 2019, vous pourrez utiliser PAJEMPLOI⊕. Ce nouveau service vous permettra en une seule opération, de déclarer et rémunérer votre salariée. Si vous bénéficiez du CMG, avec PAJEMPLOI⊕, vous ne paierez que la part de la rémunération de votre salariée restant à charge après déduction du CMG. Dans ce cas, Pajemploi prélèvera le montant du salaire dû après déduction du CMG, sur votre compte bancaire, puis versera la rémunération à votre salariée.

Pour bénéficier de PAJEMPLOI⊕, complétez l'attestation d'adhésion en ligne avec votre salariée et demandez-lui de compléter ses coordonnées bancaires.



En pratique

Guillaume emploie Amandine comme assistante maternelle agréée pour sa fille Emma.

- D'un commun accord, ils ont opté pour PAJEMPLOI⊕.
- Guillaume déclare le salaire net d'Amandine de 543 €.
- Il a droit à 249 € de CMG.
- Pajemploi prélève sur le compte bancaire de Guillaume le salaire net d'Amandine, déduit du CMG soit 294 € (543 € - 249 €).
- Pajemploi verse ensuite le salaire net d'Amandine de 543 € sur son compte bancaire.

MIEUX COMPRENDRE LE PRÉLÈVEMENT À LA SOURCE

Pour les salariées employées par des particuliers, le prélèvement à la source sera mis en place en 2020. Vous, en tant que particulier employeur mais également vos salariées êtes concernés par cette réforme.

Ainsi, plusieurs évolutions sont mises en place :

- vous devez réaliser vos déclarations entre le 25 du mois au cours duquel votre salariée a travaillé et le 5 du mois suivant ;
- les bulletins de salaire et votre compte en ligne contiennent des zones « prélèvement à la source » ;
- les utilisateurs doivent déclarer leur salariée avant de la payer.

